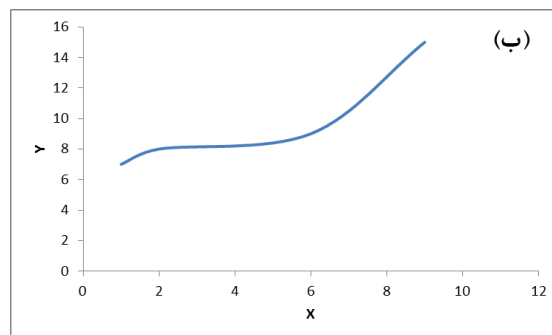
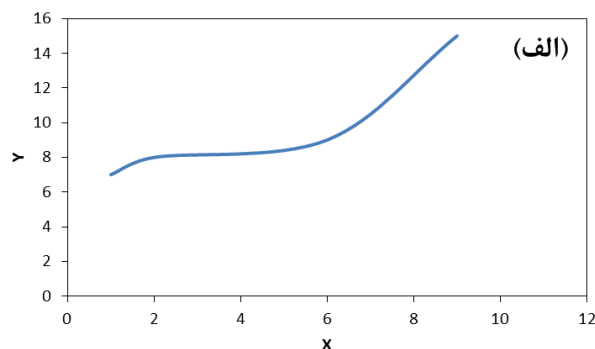


نکات مهم در نگارش پایان نامه

- ۱- فاصله Page number از انتهای هر صفحه باید $1/5\text{cm}$ باشد و همچنین فاصله متن از انتهای هر صفحه باید $2/5\text{cm}$ باشد.
- ۲- گواهی دفاع از پایان نامه باید توسط اساتید و همچنین چکیده انگلیسی باید توسط استاد راهنما امضا شود و به همراه پایان نامه تحویل داده شود.
- ۳- چکیده فارسی و انگلیسی باید یک پاراگراف باشند.
- ۴- در بخش فهرست شکل‌ها و فهرست جدول‌ها Reference ها باید حذف شوند.
- ۵- در قسمت Header حتما شش کلمه اول عنوان پایان نامه وارد شود. (در Header عنوان فصل‌ها Bold شود و شش کلمه اول پایان نامه به صورت Normal باید باشد).
- ۶- در صفحه شروع هر فصل Header حذف شود.
- ۷- در قسمت مراجع Header باید حذف شود.
- ۸- در حین قرار دادن جدول‌ها و شکل‌ها دقت شود که از حاشیه تعیین شده (راست= $3/5$ ، چپ= $2/5$ ، پایین= $2/5$ ، بالا= $3/5$) بیرون نزنند.
- ۹- در قسمت نتیجه گیری و پیشنهادهای باید بخش "پیشنهادها" در صفحه جداگانه قرار گیرد.
- ۱۰- در پاورقی (موارد انگلیسی که بکار برده می‌شود) از فونت times new roman با اندازه ۱۰ استفاده شود.
- ۱۱- در پاورقی اعداد به صورت انگلیسی نوشته شوند.
- ۱۲- دقت شود هر قسمتی از پایان نامه که فونت انگلیسی توام با فونت فارسی است اندازه فونت انگلیسی دو شماره از اندازه فونت فارسی کوچکتر است.
- ۱۳- برای نگارش متن، اندازه فونت فارسی B Nazanin 14 و انگلیسی Times new roman 12 می باشد.
- ۱۴- در زیر نویس شکل‌ها و بالا نویس جدول‌ها فونت مناسب رعایت شود (فارسی B Nazanin 12 و انگلیسی Times new roman 10).
- ۱۵- از قرار دادن متن بین شکل‌ها یا جدول‌ها در یک صفحه و بالعکس بپرهیزید (بهترین حالت ممکن زمانی است که در یک صفحه ای که شکل یا جدول قرار دارد متن در بالای صفحه و شکل‌ها و جدول‌ها در پایین صفحه قرار گیرند).
- ۱۶- چیدمان متن و شکل‌ها و جدول‌ها به گونه ای باشد که انتهای هیچ صفحه ای خالی نباشد.
- ۱۷- انتهای زیر نویس شکل‌ها باید نقطه گذاشته شود.
- ۱۸- نیاید انتهای بالا نویس جدول‌ها نقطه گذاشت.

- ۱۹- در هنگام قرار دادن شکل در متن ابتدا یک جدول ایجاد کنید به نحوی که شکل در یک ردیف و زیر نویس شکل در ردیف پایینی قرار گیرد و سپس جدول را محو کنید.
- ۲۰- در هنگام قرار دادن جدول در متن نیز مشابه بند ۸ عمل کنید با این تفاوت که بالا نویس جدول در ردیف بالا و خود جدول در ردیف پایین قرار گیرد.
- ۲۱- از حروف "الف"، "ب"، "پ"، "ت"، "ث"..... برای اشاره به شکل ها استفاده شود (استفاده از حروف انگلیسی (a) و (b) و..... برای اشاره به شکل ها اشتباه می باشد).
- ۲۲- در متن پایان نامه اگر به اسم نویسنده ای اشاره شد، باید Reference بعد از اسامی نویسندگان آورده شود نه در انتهای جمله.
- ۲۳- در متن پایان نامه اسامی نویسندگان به فارسی آورده شوند و اسم انگلیسی آنها در پاورقی نوشته شوند.
- ۲۴- نوشته های روی تصاویر یا همگی فارسی باشند یا همگی انگلیسی.
- ۲۵- شکل صحیح نمودار ها باید مثل تصویر (الف) باشد که Border آنها با محور X و Y متقاطع باشد نه این که یک Border مجزا دور تا دور نمودار کشیده شده باشد مثل تصویر (ب). این موارد به دقت رعایت شود.



۲۶- در شروع نگارش پایان نامه کلید های ترکیبی Shift+Ctrl+Alt+S را بزنید تا قسمت مربوط به Style ها ظاهر شود و Style های مناسب، در آنجا تعریف شده اند در جدول زیر استایل های مورد نیاز و عملیاتی که توسط آنها انجام می گیرد به صورت مختصر در جدول صفحه بعد بیان شده اند:

۲۷- در نهایت برای Update کردن باید کل متن انتخاب شود و با راست کلیک کردن بر روی آن گزینه Update Field را زده و از منوی باز شده Update entire table را بزنید. اگر فهرست شکل ها و جدول Update نشد باید فهرست های مذکور را جداگانه انتخاب نموده و با راست کلیک کردن بر روی آن گزینه Update Field را زده و از منوی باز شده Update entire table را بزنید.

Style	قسمت مورد استفاده
Normal	متن اصلی
زیر نویس شکل	زیر نویس شکل
بالا نویس جدول	بالا نویس جدول
تصویر	برای قرار گرفتن شکل در جایگاه مناسب در جدولی که ایجاد کرده اید
heading 2	به فرض مثال برای تیتر ۱-۲
heading 3	به فرض مثال برای تیتر ۱-۱-۲
heading 4	به فرض مثال برای تیتر ۱-۱-۱-۲
پاورقی	پاورقی